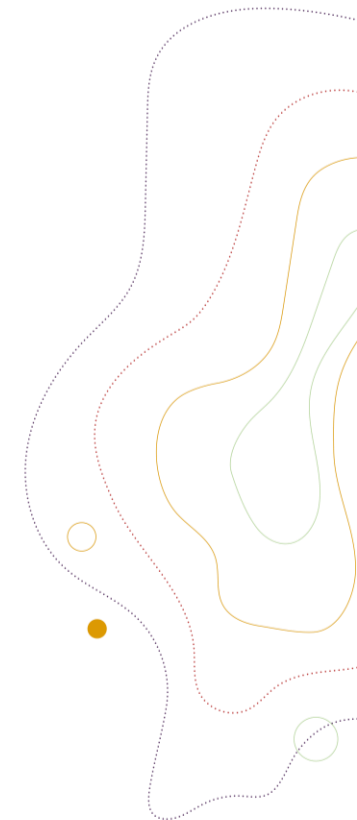




# WORKSHOP "IEDEREEN BETROKKEN"

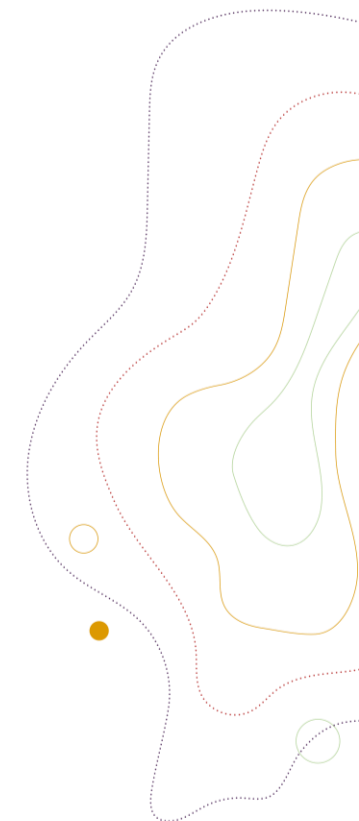
1 FEBRUARI 2024





# PROGRAMMA

12.15 - 12.30	<b>INLOOP</b>
12.30 - 12.45	<b>KENNISMAKING</b>
12.45 - 13.00	<b>INTRODUCTIE WORKSHOP</b>
13.00 - 14.15	<b>WORKSHOP SMARTICIPATIE</b>
14.15 - 14.45	<b>PAUZE</b>
14.45 - 16.00	<b>WORKSHOP CITISENS</b>
16.00 - 16.30	<b>NAPRAAT EN BORREL</b>





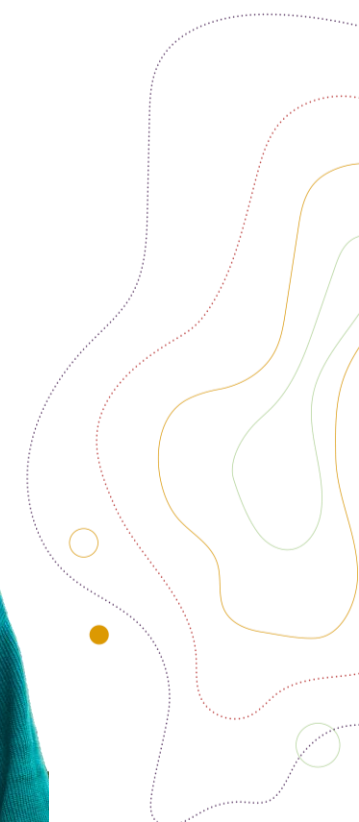
# KENNISMAKING



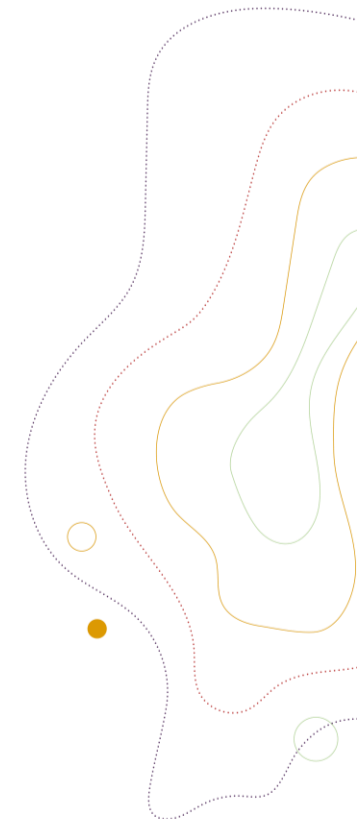
WYKO COOPMAN – SMARTICIPATIE  
FRANK VAN BALLEGOOYEN – SMARTICIPATIE



SASKIA VAN LOOZENOORD – CITISENS  
SOESJA SCHELLING – CITISENS



# INTRODUCTIE WORKSHOP

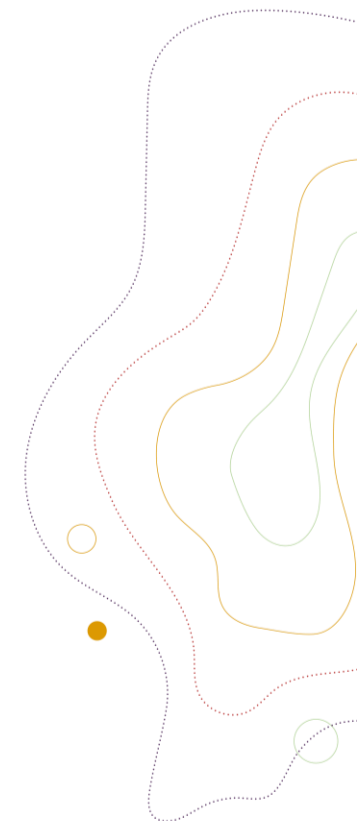




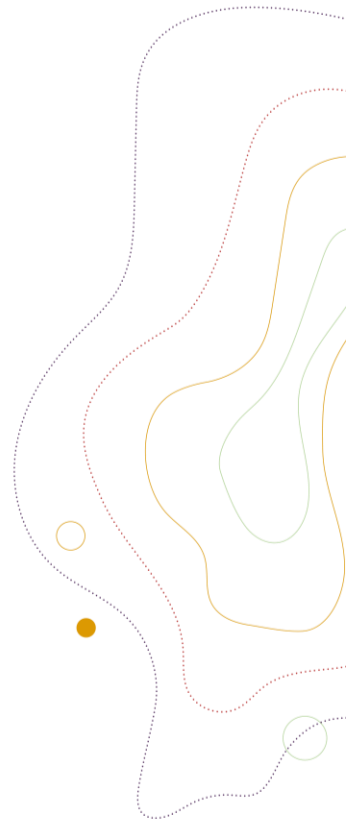
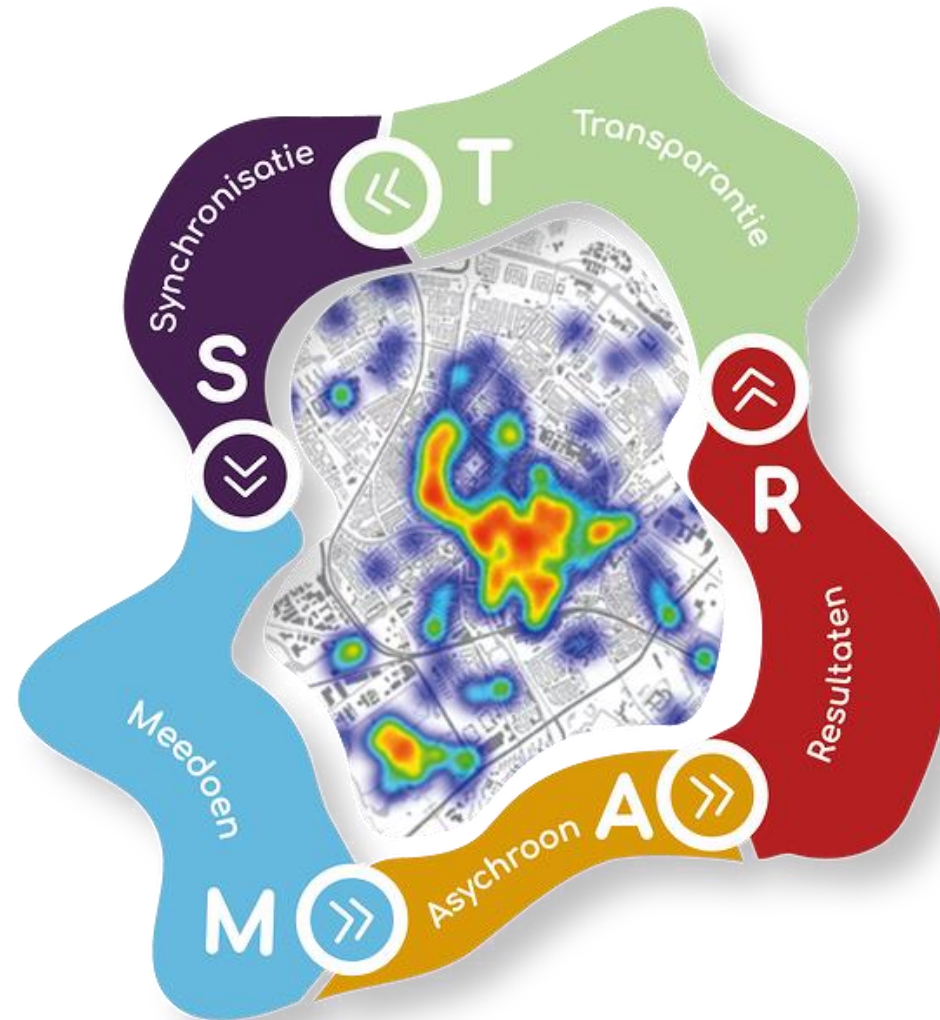
**QUIZ!**



SMARTICIPATIE  
PARTICIPATIE ANNO NU



# DE SMARTICIPATIE METHODE





[Home](#) > [Het project](#) > Zo begon het

## Zo begon het

De verkenning van de Duurzame Polder gaat terug tot het jaar 2017. Hoe is de verkenning eigenlijk ontstaan en wat was de reden om hiermee te starten?

### Klimaatneutraal

Het verkennen van de mogelijkheden voor het opwekken van duurzame energie in de Duurzame Polder, heeft twee aanleidingen. Allereerst hebben de gemeenten 's-Hertogenbosch en Oss en de provincie Noord-Brabant de ambitie om van fossiele energie naar duurzame energie over te stappen. De betrokken overheden willen in 2045 Klimaatneutraal zijn. Daarbij sluiten de overheden zich aan bij het nationale Klimaatakkoord en bij de Regionale Energiestrategie. Om die ambitie te kunnen realiseren, is het opwekken van een grote hoeveelheid duurzame energie nodig.

### Initiatieven voor windturbines en zonnepelden





# MPT.LINK/POLDER



# TERUGKOPPELING

## PARTICIPATIE IS TWEERICHTINGSVERKEER!

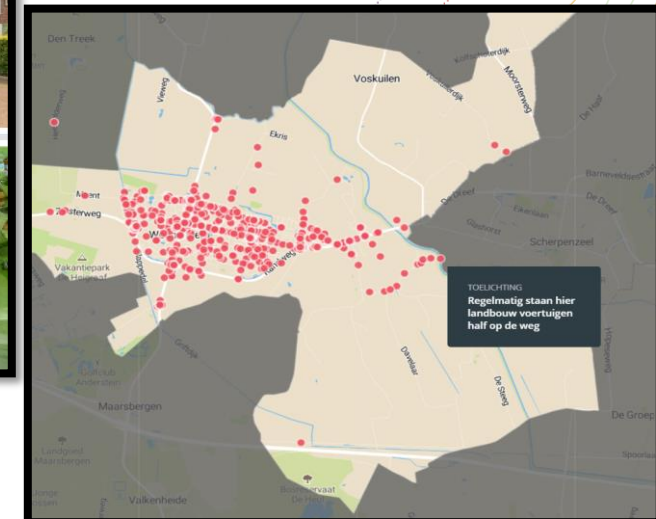
### Toekomstvisie Duurlo

Op deze website vindt u alles over het project; procesinformatie, nieuws, tijdslijn, link naar de ideeënkaart en resultaten. De website zal de komende weken verder worden aangevuld.

Deel op Facebook Deel op Twitter Deel op LinkedIn  
Pin op Pinterest Deel op Reddit

Gemeente Duurlo

#participatie #duurlo #toekomstvisie





# ENERGIETRANSITIE

## Beste bewoner,

We zijn erg benieuwd waar u in de wijk ruimte ziet voor de aanleg van drie mega windturbines. Zet u ze op de kaart?



Klik op de groene knop om windturbines op de kaart te zetten!

Beste plek voor windturbine



Optie 1

Optie 2

Optie 3

Staat u open voor gratis afkoppeling van regenwater aan de voorzijde van uw huis?

- Ja, optie 1
- Ja, optie 2
- Ja, optie 3
- Nee, aan mijn huis geen polonaise



De afmeting van een WOS is 3x5x3 meter. Een flink apparaat dus... waar zetten we die neer?

Duurzame energie kan o.a. opgewekt worden door windturbines en zonneparken. Voor turbines is in het windluwe Duarlo geen draagvlak, dus daar beginnen we niet aan. De zon schijnt hier wel relatief vaak. Zonneparken zijn dan ook een uitstekende optie om in 2030 energieneutraal te zijn.

Zonneparken moeten ergens geplaatst worden. Wat zijn hier volgens u geschikte plekken voor? Zet ze op de kaart met onderstaande gele knop.

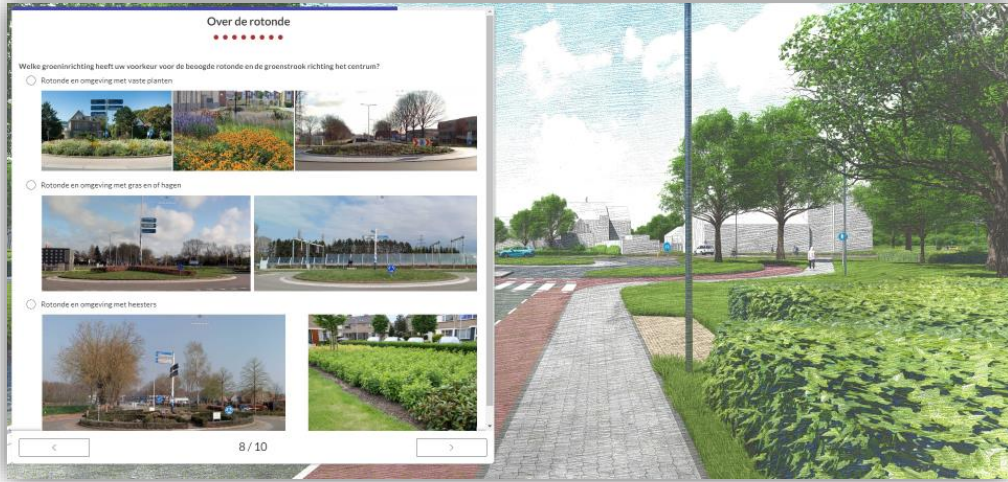
Klik hier:

[Geschikte plek voor een zonnepark](#)

< 10 / 11 >



# HERINRICHTING





# MOBILITEIT



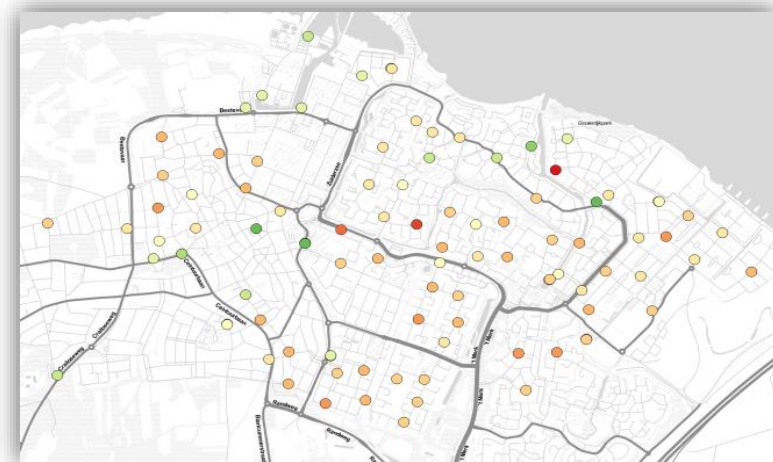
Wat vindt u van de mogelijke laadlocatie: Kostmand 17?

- Positief
- Neutraal
- Negatief

Toelichting:

Verwijder

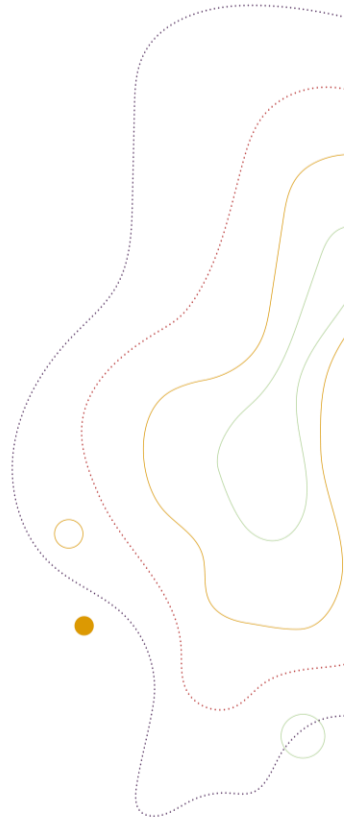
Klaar





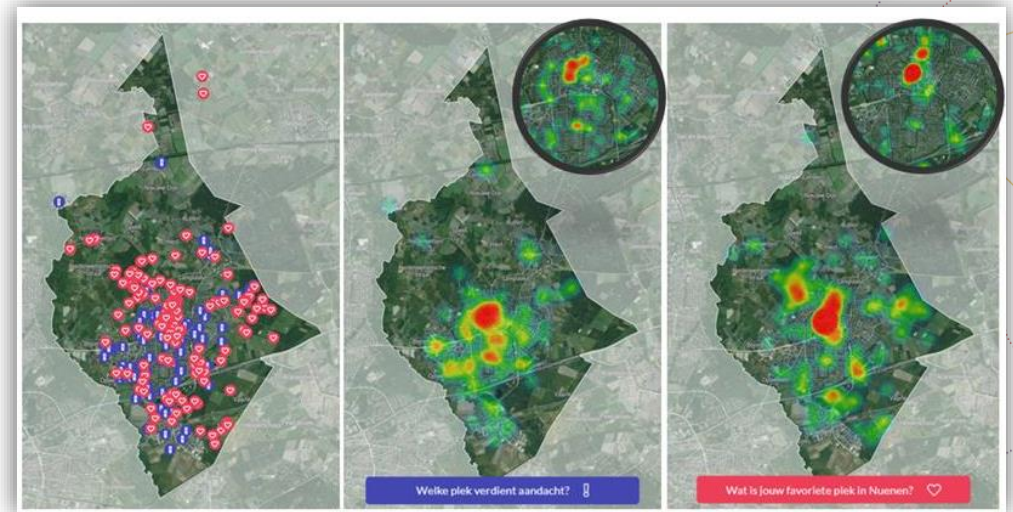
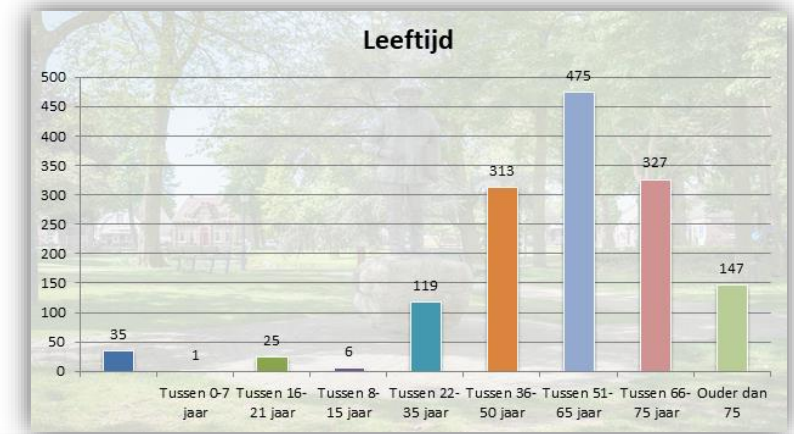
LEEFBAARHEID, GROEN, WONEN, SPELEN,  
BEHOEFTEONDERZOEK, CULTUUR,  
OMGEVINGSVISIES, VEILIGHEID...

**PARTICIPATIE IS OVERAL!**



# MAPTIONNAIRE

- ONLINE ENQUÊTES MET LOCATIECOMPONENT
- CREËER UNIEKE BELEVINGSKAARTEN
- COMPLEET PARTICIPATIEPLATFORM
- LEUK, VISUEEL EN LAAGDREMPELIG
- GEEN TECHNISCHE KENNIS VEREIST



Enquête-  
instellingen



Voorpagina ...

☰ 6 📄

Veiligheid ...

☰ 10 📄

Herinrichting  
park ...

☰ 7 📄

Duurzaamheid ...

☰ 5 📄

Zon en wind ...

☰ 8 📄

Het thema van  
2024 ...

☰ 5 📄

Slot ...

— 📄

⊕ Pagina  
toevoegen

## 📄 Het thema van 2024 ✎

[Elementen](#) [Instellingen](#)

### Hét thema van 2024 ...



We hebben de thema's veiligheid, herinrichting park en duurzaamheid behandeld. Het thema dat in 2024 de meeste aandacht zal krijgen in onze gemeente is echter nog niet behandeld: **THEMA**.

Omdat dit zo'n actueel thema is, gebruiken we nu de superscherpe luchtfoto van dit jaar.

We horen graag hoe u over dit thema denkt!

⊕ Element toevoegen







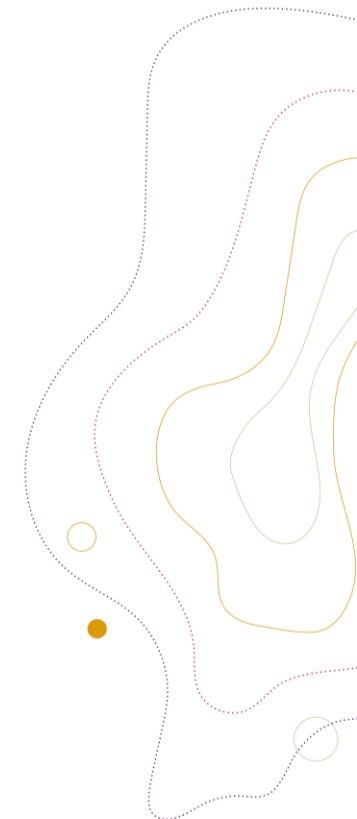
# VERDER PRATEN?



WYKO COOPMAN  
[WYKO@SMARTICIPATIE.NL](mailto:WYKO@SMARTICIPATIE.NL)  
06 52 124 069



FRANK VAN BALLEGOOYEN  
[FRANK@SMARTICIPATIE.NL](mailto:FRANK@SMARTICIPATIE.NL)  
06 55 405 996



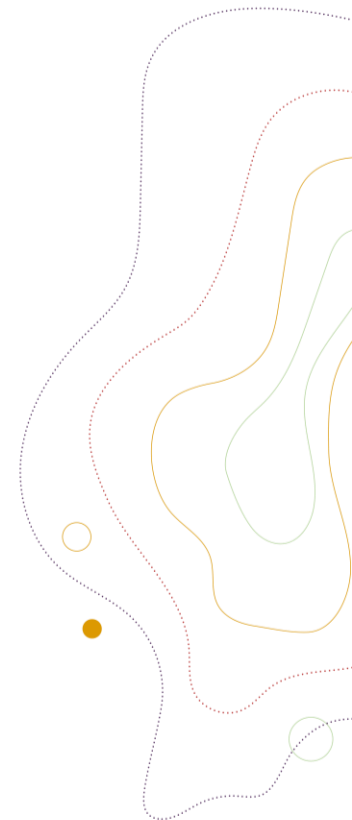


**PAUZE!**





# citizens



# PROGRAMMA

- Citisens in een notendop
- Segmenteren: wat kan je daarmee?
- De Betrokkenheidsprofielen
- Een kijkje in de zaal
- Aan de slag!



# Citizens panel

(75.000 Nederlanders)



# 8 profielen



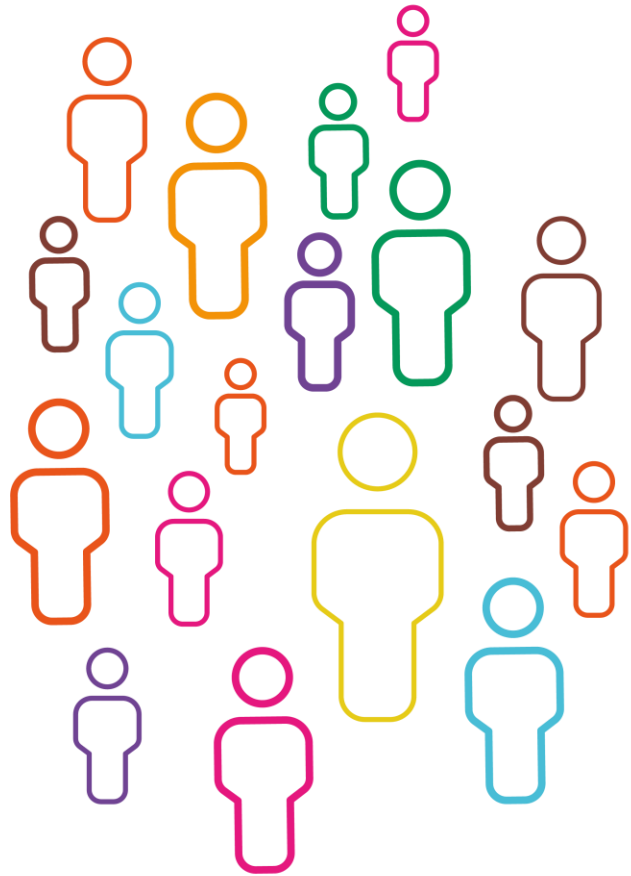
80+  
consultaties



# SEGMENTEREN WAT KAN JE ERMEE?



# Segmenteren



# Sociaal demografische kenmerken zeggen (n)iets





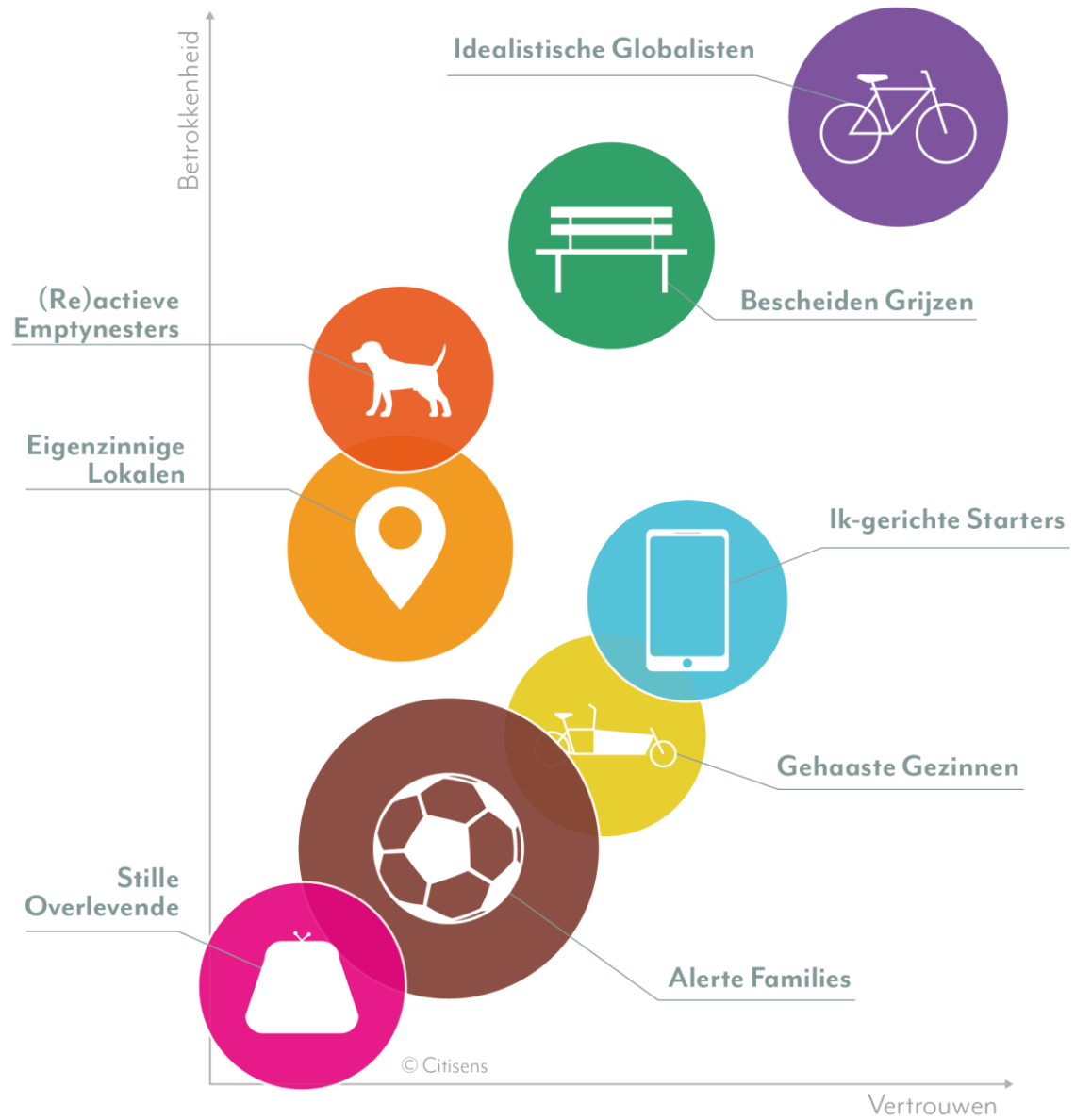
# BETROKKENHEIDSPROFIELEN





# 5 centrale kenmerken van het Citisensmodel

- Betrokkenheid
- Vertrouwen
- Politiek zelfvertrouwen
- Communicatievoorkeuren
- Participatievoorkeuren



# Acht typen Nederlanders



## Alerte Families

'Als het belangrijk is voor mijn gezin'



## Ik-gerichte Starters

'Als het mij direct aangaat'



## Bescheiden Grijzen

'Ik geniet vooral van de nieuwtjes uit de wijk'



## Stille Overlevers

'Als politici hun afspraken nakomen'



## Idealistische Globalisten

'Als het écht impact heeft'



## (Re)actieve Emptynesters

'Ik kan de gemeente makkelijk vinden'



## Gehaaste Gezinnen

'Als het binnen mijn agenda past'



## Eigenzinnige Lokalen

'Ik sta altijd klaar voor mijn buurt'



# Toepassing in de praktijk

STAP: 1

*'waarom doen mensen mee?'*

**ANALYSE**

profielen & andere data



STAP: 2

*'wat speelt hier?'*

**LOKAAL INZOOMEN**

Wijk in & aanvullend lokaal onderzoek.

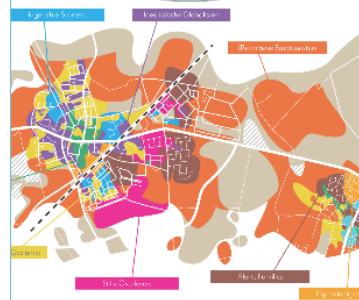


STAP: 3

*'welke boodschap sluit aan?'*

**PLAN**

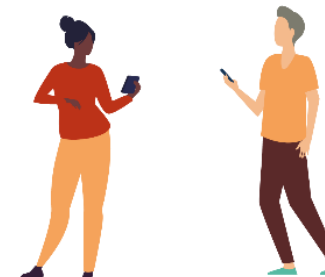
Communicatieboodschap & participatievormen



STAP: 4

**DOEN**

Uitvoering participatie



STAP: 5

**EVALUEREN EN BIJSTELLEN**





# Alerte Families

- Lage betrokkenheid en vertrouwen
- Lastig om contact op te nemen met de gemeente
- Willen bescherming/ondersteuning van de overheid
- Online geïnformeerd en betrokken worden



# Bescheiden Grijzen

- Hoge betrokkenheid en gemiddeld vertrouwen
- Tevreden over de mate van betrokkenheid
- Zorg en veiligheid belangrijke onderwerpen
- Offline geïnformeerd en betrokken worden (brief, papieren enquête)





# Idealistische Globalisten

- Jongste groep
- Woont vaak in steden
- Veel vertrouwen
- Vooral geïnteresseerd in brede maatschappelijke thema's
- Online betrokken worden.  
Informereren minder belangrijk







# Gehaaste Gezinnen

- Veel vertrouwen
- Minder betrokken
- Druk met het gezin en carrière
- Online (enquête) of online bijeenkomst





# Ik-gerichte Starters

- Veel vertrouwen
- Betrokken
- Online: inwonerspanel of online platform
- Veel aanwezig op sociale media (Instagram, Twitter, Reddit)



# Stille Overlevers

- Laag vertrouwen (in de overheid en in zichzelf) en lage betrokkenheid
- Lastig om hoofd boven water te houden
- Meedenken over concrete zaken online (eigen netwerk) of een persoonlijk gesprek
- Jongerenwerk/buurthuis





# (Re)actieve Emptynesters

- Redelijk betrokken
- Gemiddeld vertrouwen
- Weten de weg te vinden (op hun moment)
- Denken graag mee via een bewonersavond of email
- Geïnformeerd via een (digitale) nieuwsbrief of huis-aan-huis

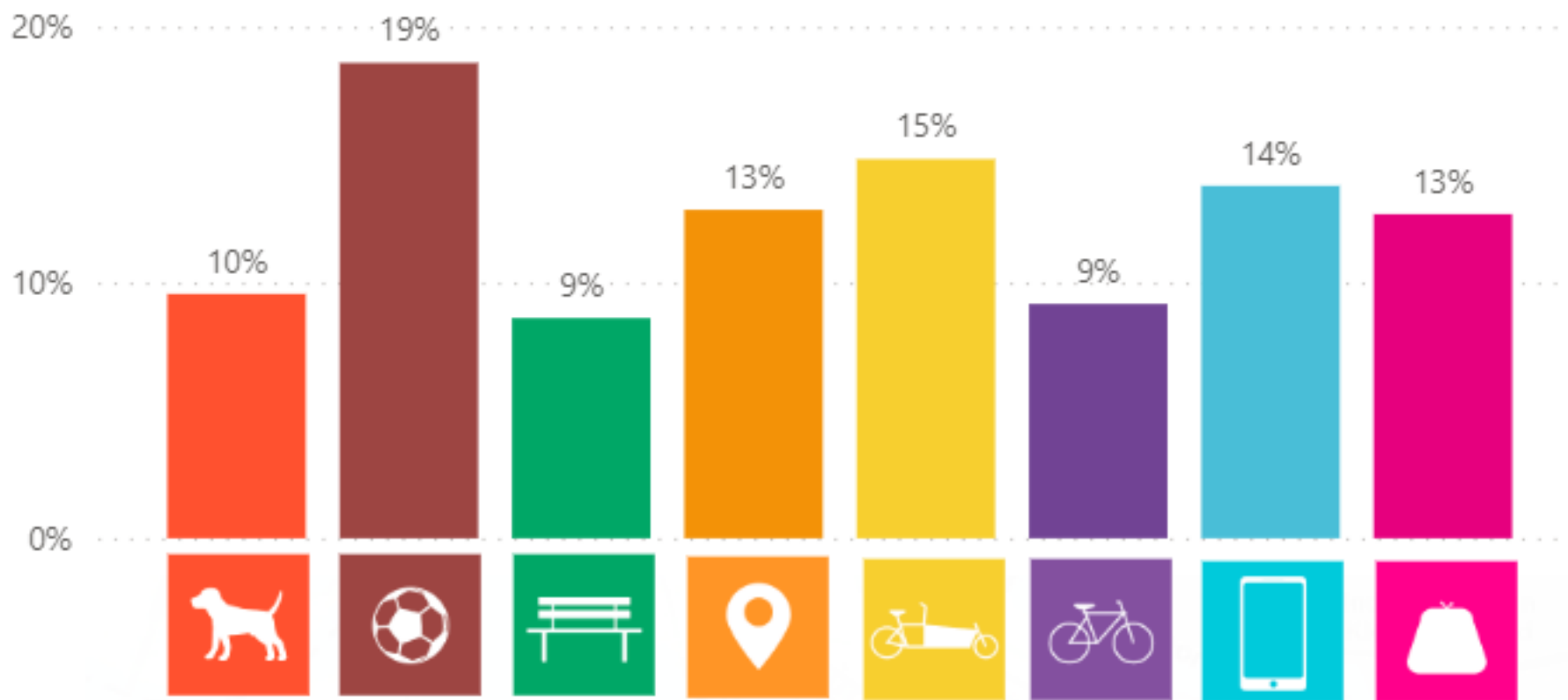


# Eigenzinnige Lokalen

- Lage betrokkenheid en vertrouwen
- Wantrouwen in alles wat met 'hogerhand' te maken heeft
- Willen geen overheidsbemoeienis
- Online geïnformeerd en betrokken worden. Maar ook een persoonlijk gesprek



# Het grootste profiel in Nederland is..



Alerte Families

Bescheiden Grijzen

Idealistische Globalisten

Gehaaste Gezinnen

Ik-gerichte Starters

Stille Overlevers

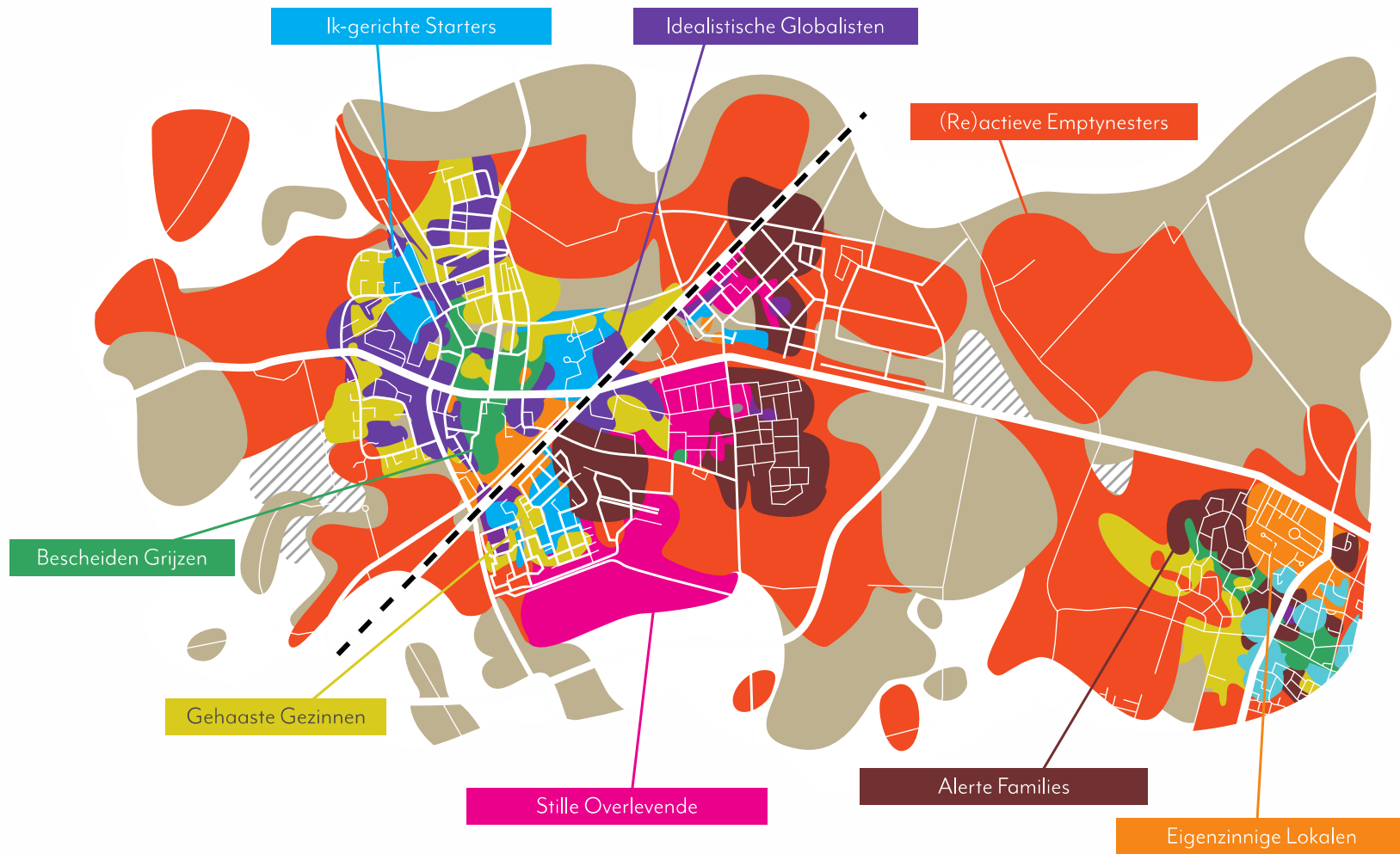
(Re)active Emptynesters

Eigenzinnige Lokalen

# Interesse in thema's

*Over welke onderwerpen wil jij graag **meedenken** of **meedoen** als de gemeente dat vraagt?*

Asiel en vluchtelingen			
Wonen en bouwen			
Cultuur en vrije tijd			
Milieu en duurzaamheid			
Onderwijs			
Gezondheid			
Sociale zaken			
Werk en bedrijven			
Veiligheid			





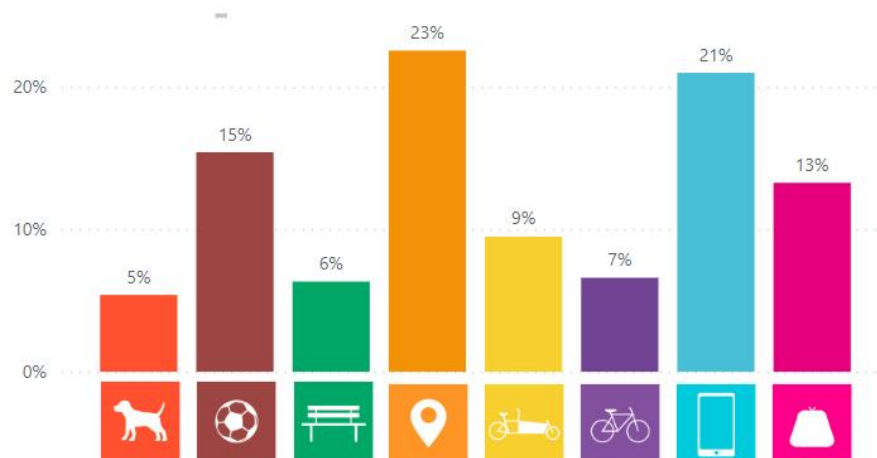
# De gemeente Arnhem in één oogopslag



In de gemeente Arnhem valt een kwart van de huishoudens (23%) binnen het profiel van *Eigenzinnige Lokalen*. Daarna komen de profielen *Ik-gerichte Starters* (21%) en *Alerte Families* (13%). Het profiel dat het minst vaak voor komt is *(Re)actieve Emptynesters* (5%).

Bekijk de samenstelling van de betrokkenheidsprofielen in Nederland

## Betrokkenheidsprofielen in Arnhem



*Tip, beweeg met je muis over de logo's onder de grafiek om van elke staaf het betrokkenheidsprofiel te zien en klik op het logo voor meer informatie over betreffende profiel.*

De gemeente Arnhem lijkt in samenstelling het meest op de gemeenten Nijmegen, Deventer, Eindhoven, Dordrecht, Capelle aan den IJssel.

Klik op onderstaande afbeeldingen voor meer informatie over de drie grootste profielen in de gemeente Arnhem.

Geografische weergave betrokkenheidsprofielen in Arnhem

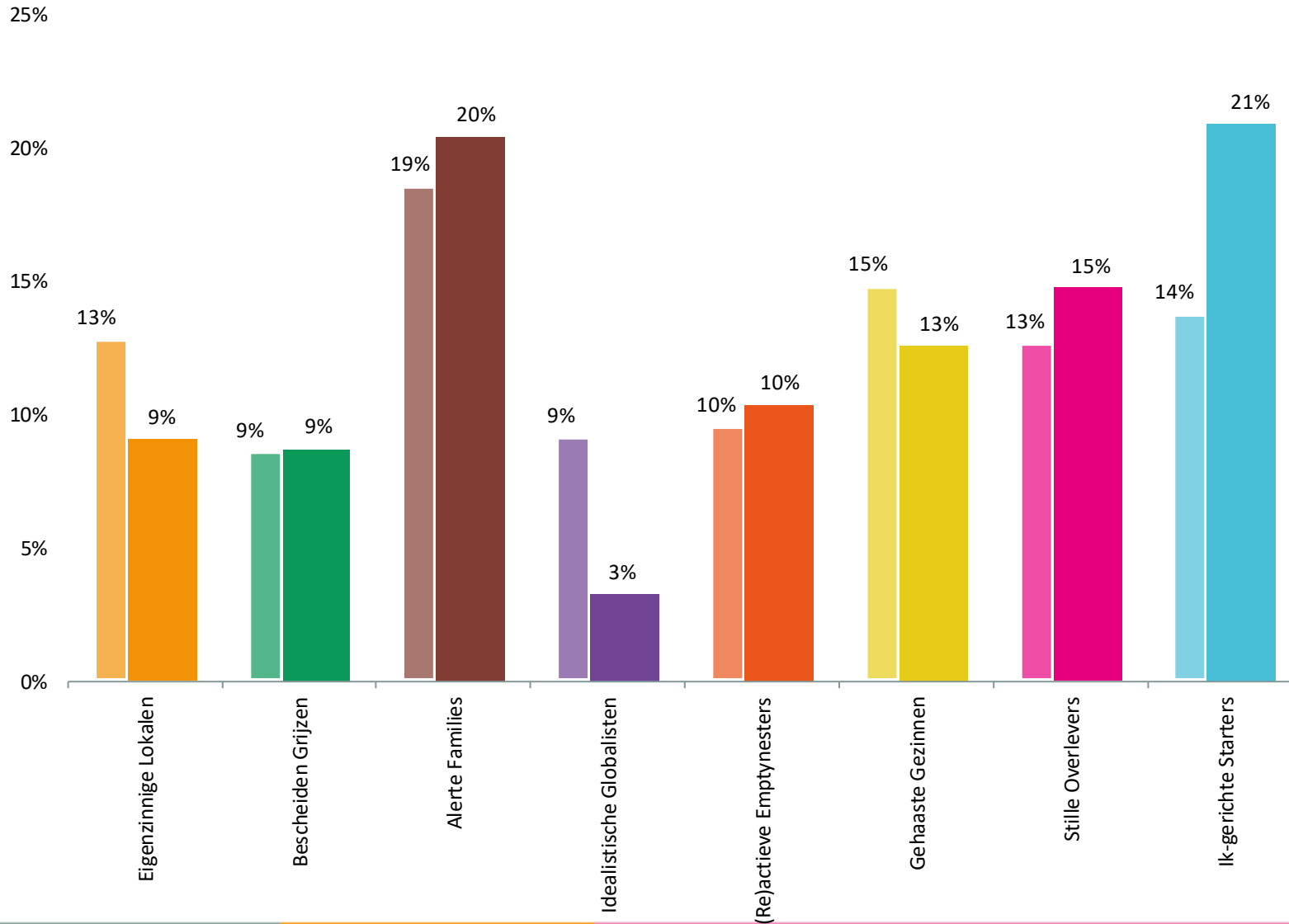
The map displays various engagement profiles across the city of Arnhem, with different colors representing different profiles. The map includes labels for various neighborhoods such as Renkum, Oosterbeek, Schuytbergen, Driel, Velp, and Westervoort. The Esri logo is visible in the bottom right corner of the map.



# EEN KIJKJE IN DE ZAAL

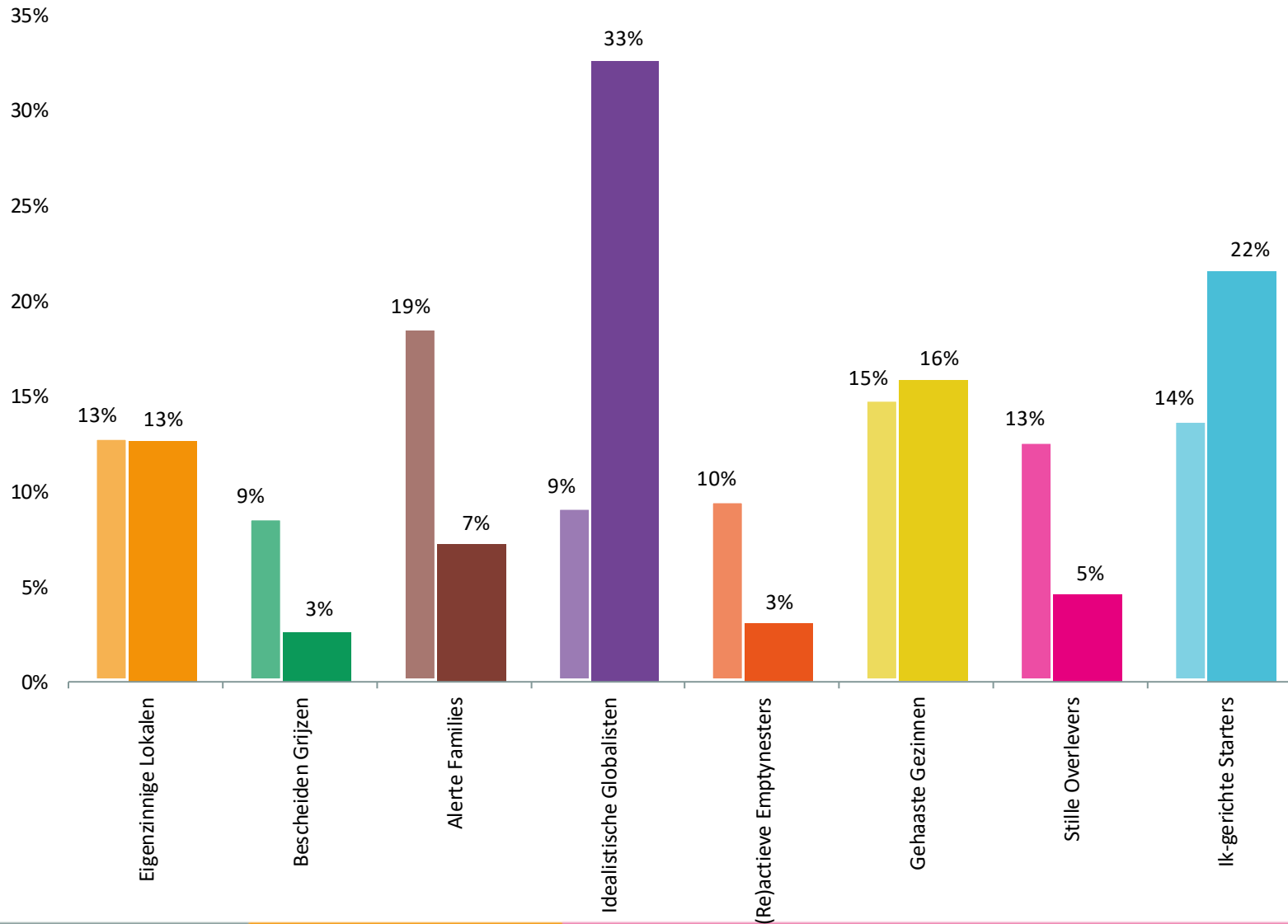


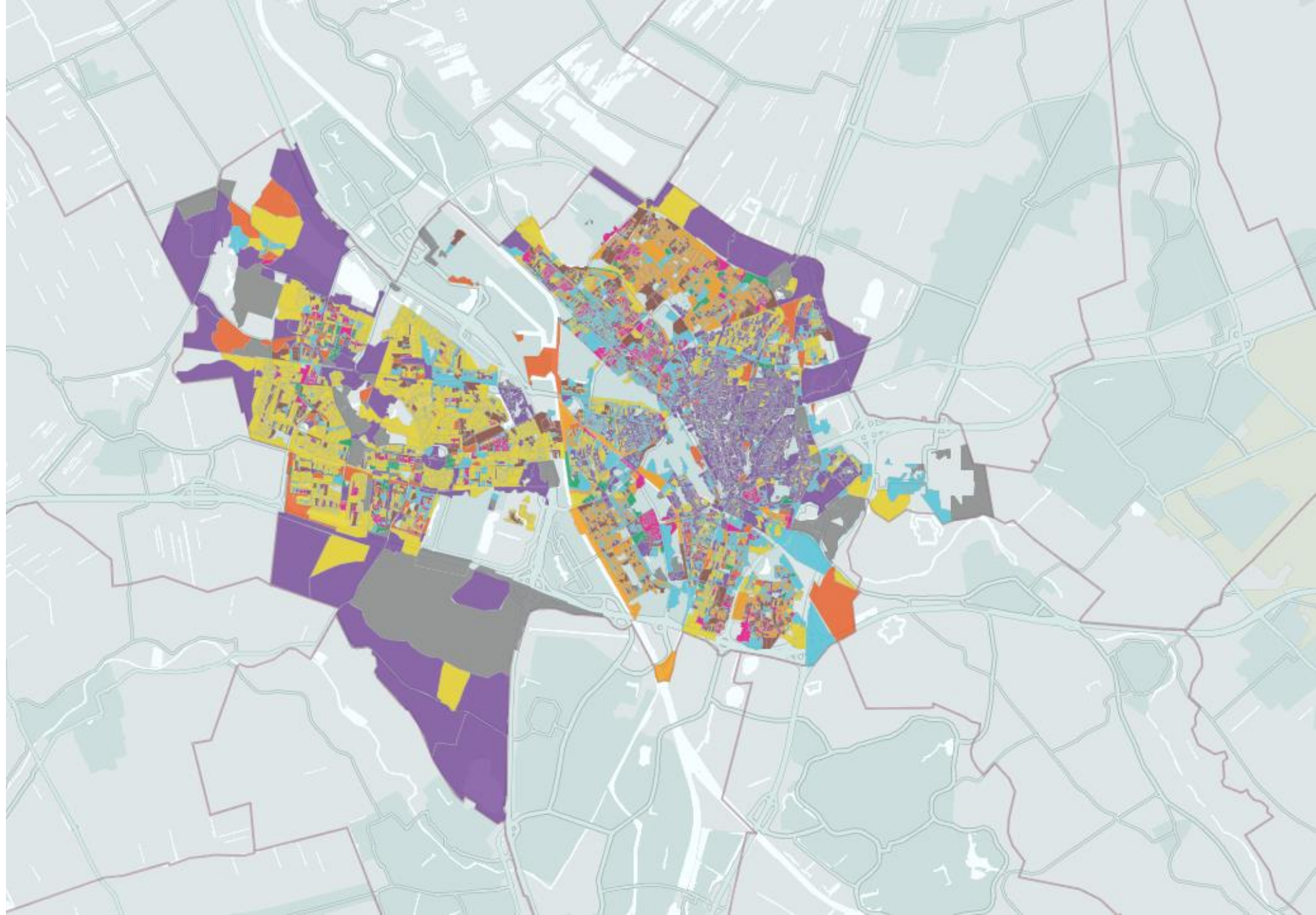
# Staafdiagram Nieuwegein





# Staafdiagram Utrecht



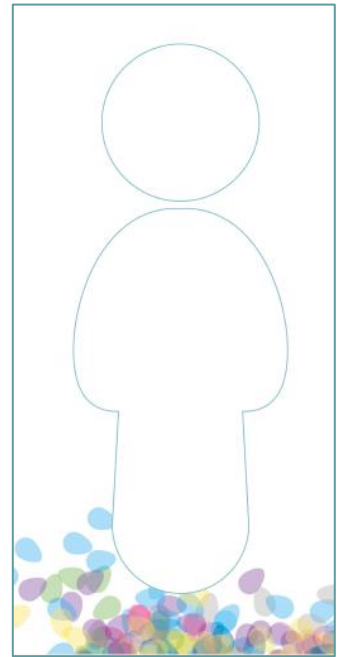




Aan de slag!  
Met de profielen om tafel

# Met de profielen om tafel

- In 2-tallen werken we één profiel uit
  - *Canvas invullen*
  - *Geef de persoon een naam!*
- **Gebruik jouw kennis van de inwoners!**
  - *Typische persoonskenmerken*
  - *Wat doet deze persoon in het dagelijks leven ((vrijwilligers)werk, hobby's)?*
  - *Welke (actieve) bijdrage aan de eigen leefomgeving (vereniging, kerk, wijkraad)?*
  - *Welke onderwerpen is deze persoon (politiek) actief op?*





# Verder praten?



**Soesja Schelling**

Soesja@citizens.nl

06-83500122



**Saskia van Loozenoord**

Saskia@necker.nl

06-33849409



**BORREL!**