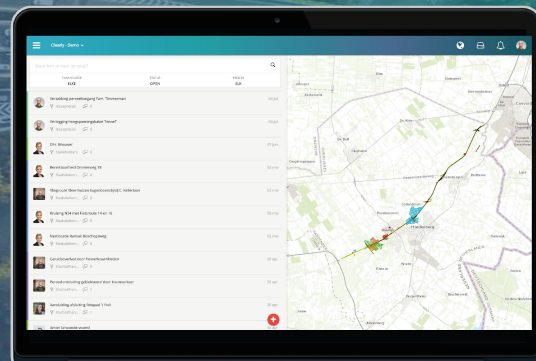




# SMARTICIPATIE

## PARTICIPATIE ANNO NU



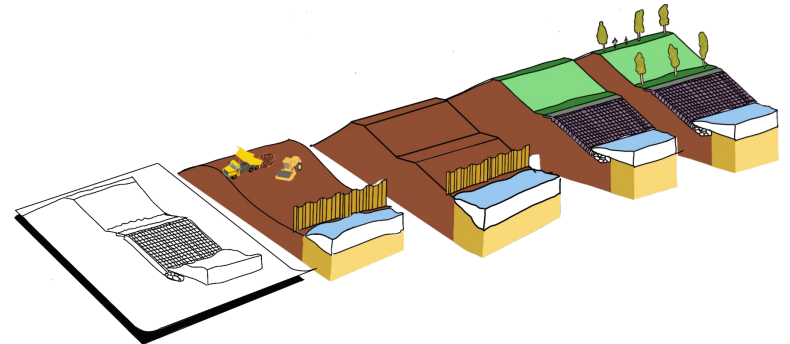
FUTURE INSIGHT

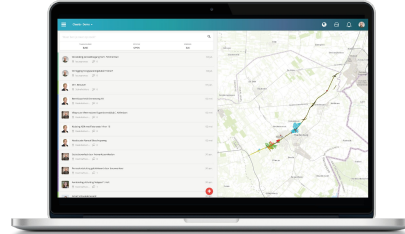




## Agenda

- **Introductie Frank & Casper**
  - Aanleiding: waarom deze gezamenlijke workshop?
- **Kennismaking met Smarticipatie**
  - SMARTicipatie methode
  - Combineren offline en online participatie
  - Transparante resultaten op de kaart
- **Kennismaking met Clearly.Projects**
  - Samenwerking in het project en met de omgeving
  - Clearly.Projects in de praktijk (Live demonstratie)
- **Conclusie**
- **Q&A**





heijmans

 **Strukton**

**MUG**  
INGENIEURSBUREAU

 **Gemeente  
Amsterdam**

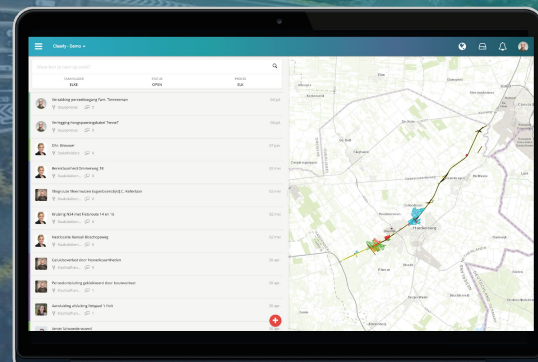
  
**Den Haag**

  
**Gemeente Rotterdam**



# SMARTICIPATIE

## PARTICIPATIE ANNO NU

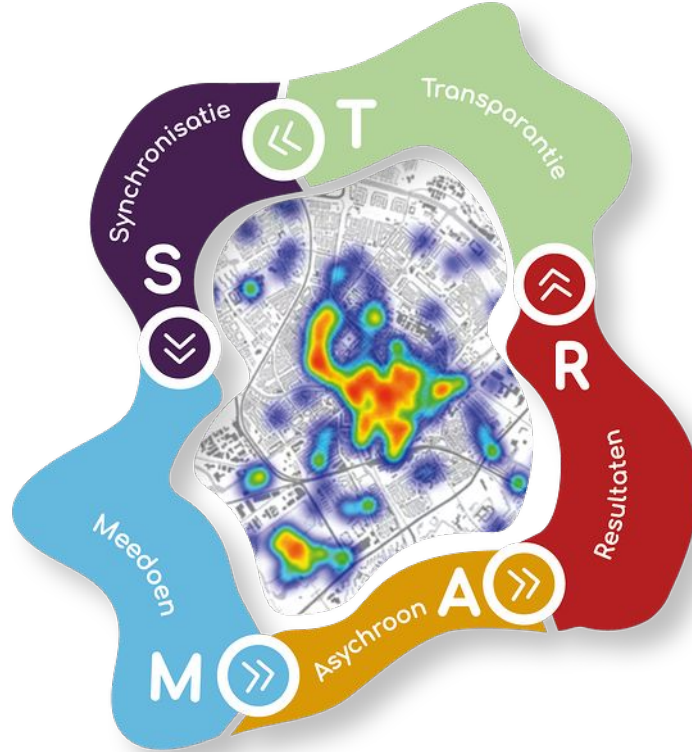


FUTURE INSIGHT





## SMARTicipatie methode





# Smarticipatie: jouw partner voor **visuele**, **laagdrempelige** en **locatiegebonden** participatie



MAPTIONNAIRE >

Digitaal  
informer en &  
bevragen



RESPONSKAART >

Online respons  
delen



DAGEN.APP >

Interactief &  
transparant  
dashboard



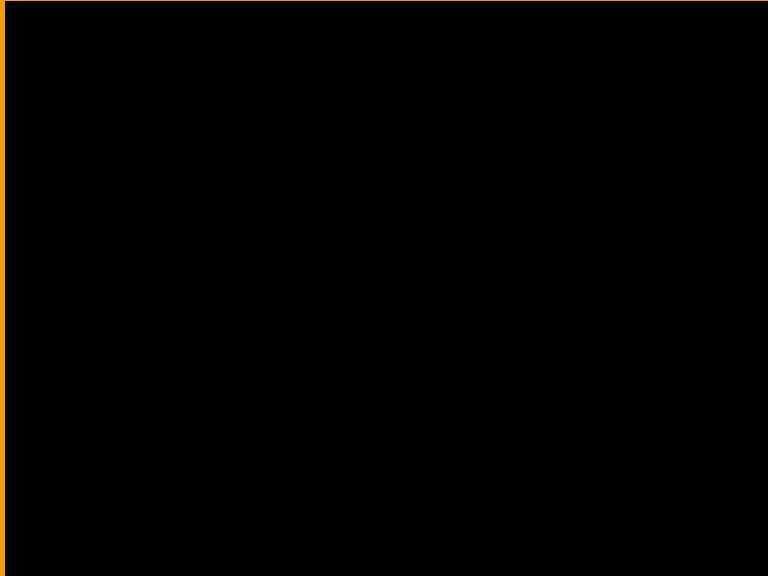
MAPTABLE >

Digitale dialoog  
op locatie





## Combineren van offline en online participatie



## Alle thema's in de leefomgeving, zoals infra en mobiliteit





### Dijkversterking Tiel - Waardenburg: de planuitwerkingsfase

Waterschap Rivierenland werkt aan de [dijkversterking Tiel-Waardenburg](#). Met het opleveren van de nota voorkeursvariant (het voorkeursalternatief) eind 2018, werd de verkenningfase van dit project afgerond. Het project zit momenteel in de planuitwerkingsfase, een fase van circa twee jaar.

Bij een wijziging van een waterstaatswerk, zoals deze dijkversterking, is het maken van een projectplan Waterwet verplicht. Hierin staat wat versterkt moet worden en op hoofdlijnen hoe dit gaat gebeuren. Iedereen kan hiervan kennis nemen en daarop reageren. Het ontwerp projectplan Waterwet en de bestemmingsplannen liggen samen met het Milieueffectrapport, en de hoofdvergunningen van 1 december 2020 tot en met 18 januari 2021 ter inzage. Mocht u het niet eens zijn met (een onderdeel van) het projectplan, of de andere stukken, dan kunt u een zienswijze indienen.



1 / 10

>



Alle thema's in de leefomgeving, zoals infra en mobiliteit

### Ophemert Oost - Uilenburgsestraat

Wat vindt u van de voorgestelde aanpassingen aan de dijk?

Klik op de blauwe knop en plaats de markeerknop op de plek waar u vindt dat de opgang naar de dijk te steil is

Te steile opgangen naar de dijk

< 6 / 10 >



### Heesselt Donkerstraat - Heesselt Noord

Wat betekent de dijk voor u?

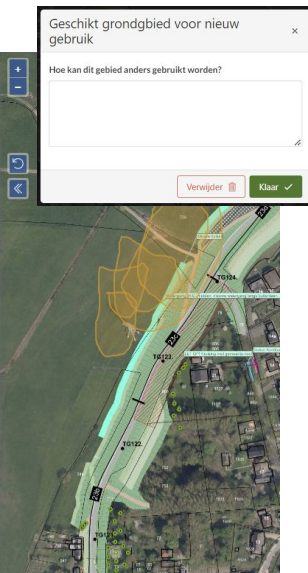
Is er op uw grondgebied ruimte voor opslag of andere creatieve ideeën?

Ja, ik stel mijn grondgebied graag ten dienst  
 Ja, mits er een vergoeding tegenover staat  
 Nee

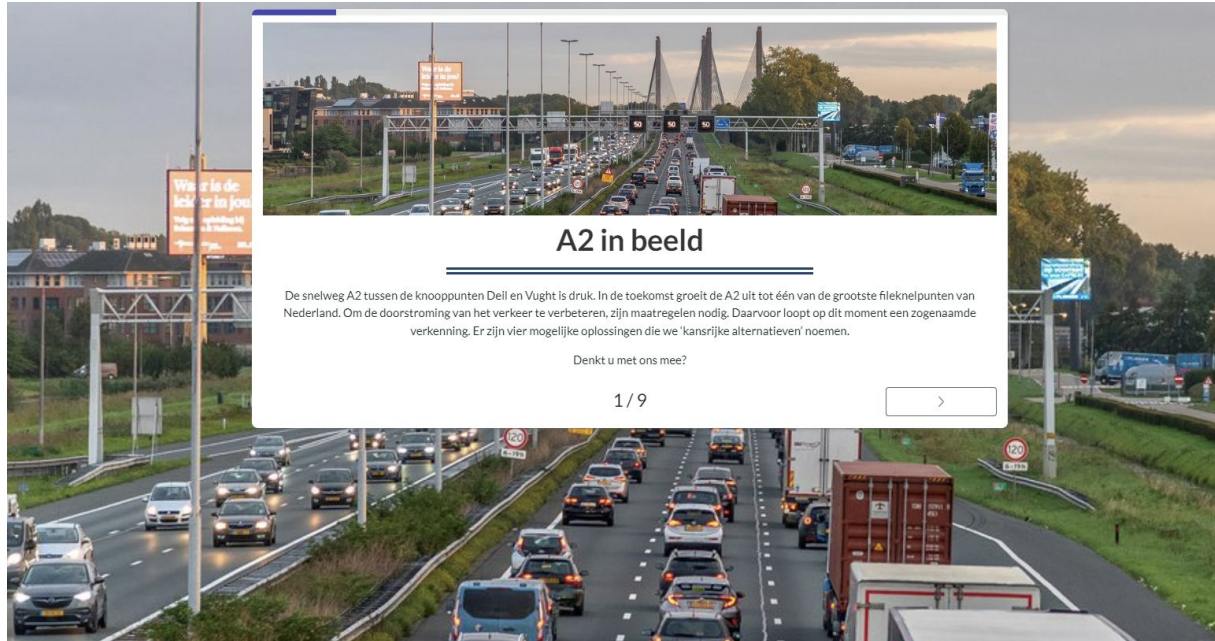
Waar ziet u mogelijkheden voor opslag of andere creatieve ideeën?

Geschikt grondgebied voor nieuw gebruik

< 7 / 10 >



## Alle thema's in de leefomgeving, zoals infra en mobiliteit





### Alle thema's in de leefomgeving, zoals infra en mobiliteit

### Alternatieven

Onderdeel	Alternatief 0	Alternatief A	Alternatief B	Alternatief C
Deel - Empel	Behoud 2 x 3	Naar 2 x 4	Naar 2 x 4	Naar 2 x 5
Empel - Vught	Derde rijstrook op delen van de parallelbaan ring 's-Hertogenbosch	80 km/uur (bestaand asfalt)	A2 80 km/uur of A2 100 km/uur (extra ruimte)	80 km/uur (bestaand asfalt)
Gehalte inspect	Inzet breed Mobiliteitspakket (doorzetten/aanvullen quick wins, slimme mobiliteit, beter keuzen, verkeersmanagement etc.)			
Knooppunt Deil	Beperken kruisen verkeersnooden	1 of 2 nieuwe directe verbindingen (fly-overs)	Meer ruimte voor fiets/waasserings (sevens)	Meer ruimte voor fiets/waasserings (sevens)
Aanduiding Waardenburg	Naar het noorden met lange Randweg	Behoud/verbetering op huidige locatie	Naar het noorden met korte Randweg	Naar het noorden met korte Randweg
Waalbrug	Bestaande brug	Toevoegen nieuwe brug aan de oostzijde voor één richting		Volledige veroving van brug
Maasbrug	Bestaande brug	Nieuwe brug oostzijde voor één richting, inclusief fietsverbinding		Volledige veroving van brug
Empel - Brucheren	Vergroten ruimte voor rijstrookwaasserings (invoegen/uitvoegen)	Nieuw aansluiting boven Empel	Repareren rijstrookwaasserings	

Over welke alternatief wilt u meer informatie?

- Alternatief 0: inzet op slimme mobiliteit en verbetering aansluitingen en knooppunten, zo min mogelijk nieuw asfalt
- Alternatief A: verbreding met één extra rijstrook tussen Deil en Empel en optimalisatie van de parallelbaan ring 's-Hertogenbosch
- Alternatief B: verbreding met één extra rijstrook tussen Deil en Empel, nieuwe aansluiting voor de Grootte Wielen en optimalisatie van de parallelbaan ring 's-Hertogenbosch
- Alternatief C: verbreding met twee extra rijstroken tussen Deil en Empel en optimalisatie van de parallelbaan ring 's-Hertogenbosch

3 / 9

**A2** : Aanpassen verbinding A2 noordel r richting naar A15 westelijke richting

**A2** : Combineren invoeg/uitvoegstrook in noordelijke richting. Extra rijstrook in zuidelijke richting

**A15** : Combineren invoegstrook A2/A15 en uitvoegstrook Meteren

#### Aandachtsgebied Knoppunt Deil

Wat moet hier gebeuren?

- Zonnepark aanleggen
- Parkeergelegenheid creëren (P+R)
- Woningbouw realiseren

Toelichting:

Mijn idee voor dit aandachtsgebied...

Verwijder  Klaar

#### Geluidswal Knoppunt Deil

Hoe erg is de geluidsoverlast hier?

Valt mee

Vreselijk!

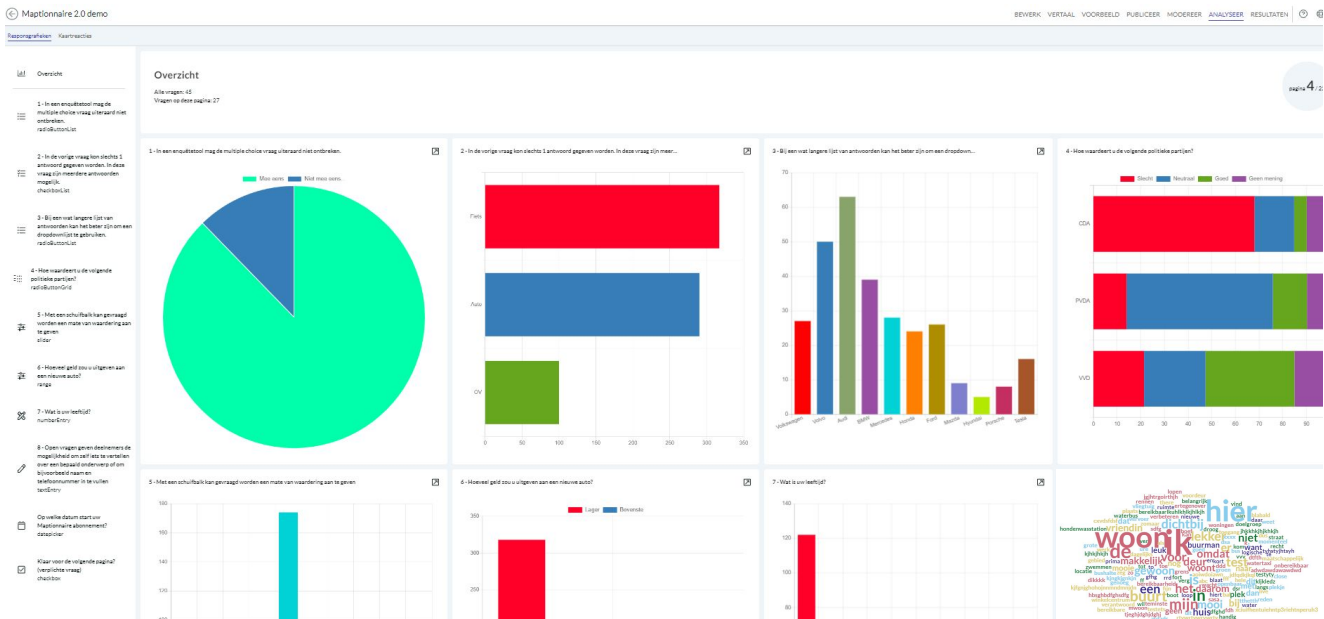
Verwijder  Klaar

- Zoekgebied lokale weg
- Aanpassingen op- en afritten
- Aanpassingen rijbaan





### Transparante resultaten op de kaart





### Transparante resultaten op de kaart

← Maptionnaire 2.0 demo

BEWERK VERTAAL VOORBEELD PUBLICER MODEREER ANALYSEER RESULTATEN ?

Responsgrafieken Kaartreacties

Lagen Ontdek Exporteer

Selecteer een markeerkind: **Analyselaag toevoegen**

Waar voelt u zich onveilig? 1080/1080

Waar voelt u zich onveilig? x

Respondent ID 7th96k3ucc7

Antwoordnummer 0

Reactietijd 6 maart 2023 om 16:40

Waarom voelt u zich hier onveilig?  
 Super onveilig. Die tennisballen vliegen om mijn oren.  
 Dit moet echt anders...

Spacer (Geen antwoord)

Ticketvak (Geen antwoord)

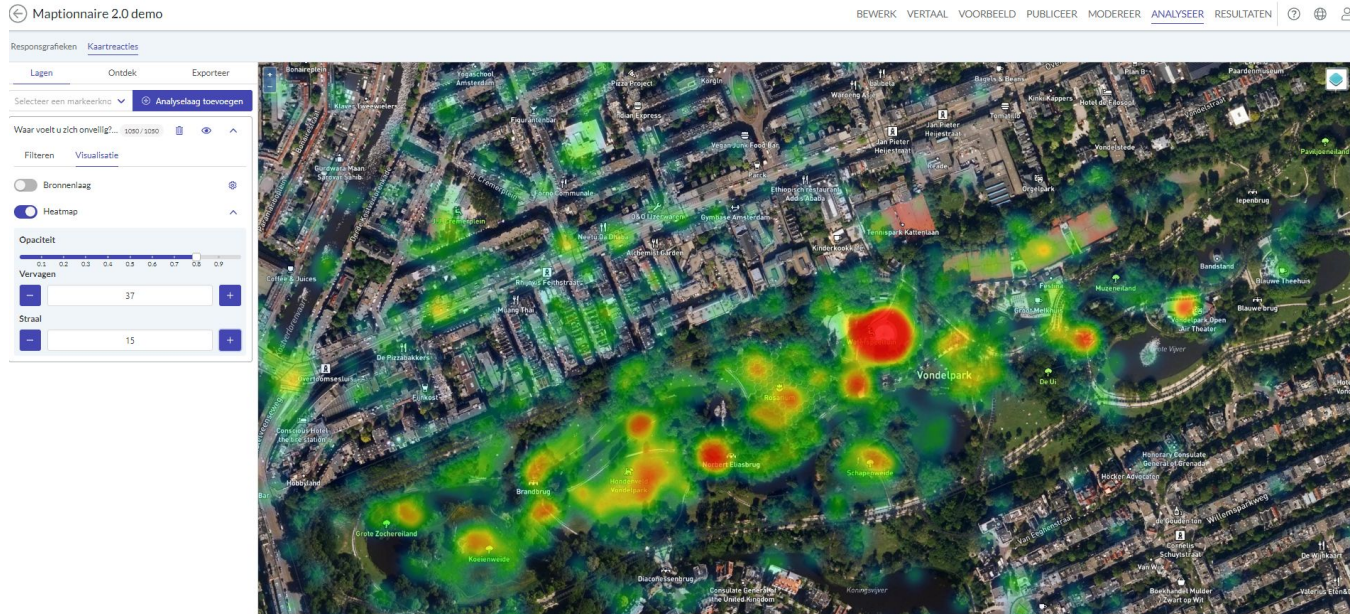
Spacer (Geen antwoord)

Bestandsoplaad (Geen antwoord)

Spacer (Geen antwoord)



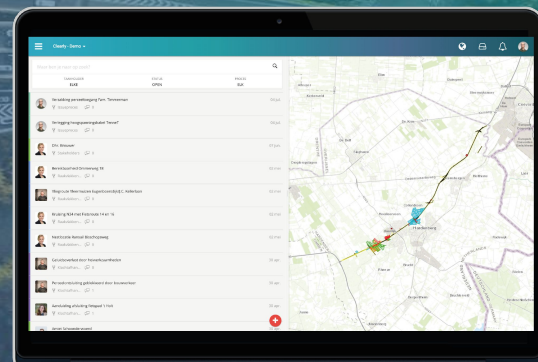
### Transparante resultaten op de kaart





# SMARTICIPATIE

## PARTICIPATIE ANNO NU



FUTURE INSIGHT



FUTURE INSIGHT

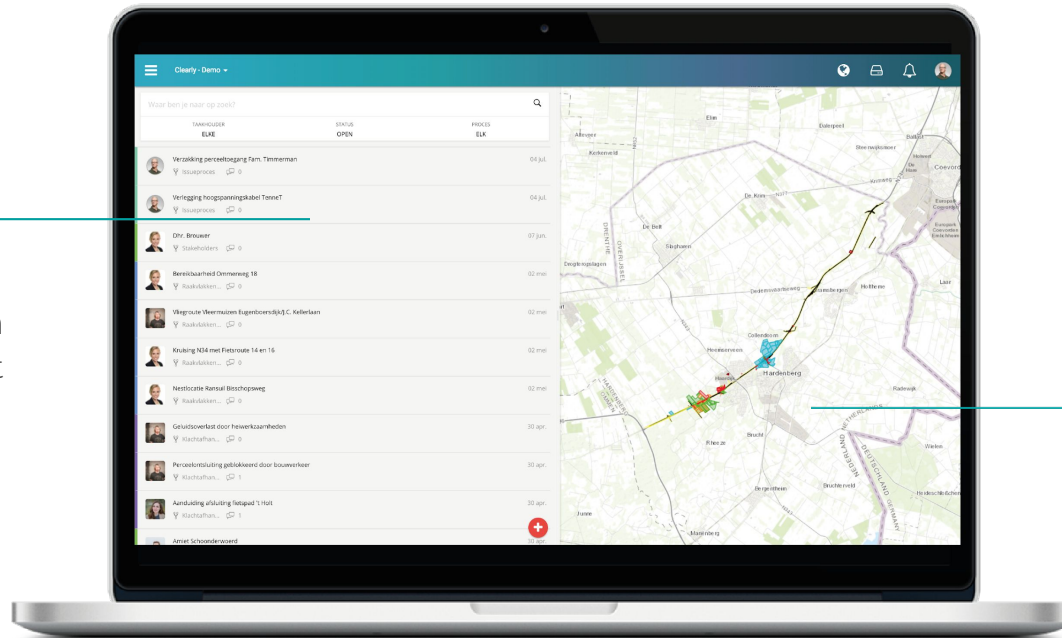
clearly

Samen maken wij  
projecten succesvol





# What is Clearly.Projects?



Workflows, dossiers en  
project management

Inzicht in actuele  
projectinformatie op een  
2D/3D kaart





### Aandachtspunten

CLEARLY - DEMO

Metadata	
Hoofddoelgroep	Bewoner
Subdoelgroep	Koop
Invloed	Laag
Toelichting invloed	Als bewoner geen specifieke invloed op het project. Van stakeholder hoeven geen gronden te worden aangekocht.
Belang	Laag
Toelichting belang	Heeft geen direct belang. Woning en percelen zijn bereikbaar via de bestaande parallelweg.
Standpunt	Tegen
Toelichting standpunt	Hecht veel waarde aan de bomenrij tussen de parallelweg en de N34. Deze gaat verdwijnen. Vinkt de aanpak de N34 onnodig.

### Werkvoorbereiding

Hoogspanningskabel kruist Onderdoorgang Willemsdijk

OVERZICHT TAKEN RELATIES

metadata

Titel  
Hoogspanningskabel kruist Onderdoorgang Willemsdijk

Omschrijving  
Parallel aan de N34 loopt een ondergrondse hoogspanningskabel. Deze kruist ook de locatie van de onderdoorgang Willemsdijk. Hoe lossen we dit raakvlak straks op in de uitvoering?

Achtereinder  
Noud Vriesema - Engineer ON

Deadline  
2021-03-26

tijdslijn

EVENTS LABELS

- Garieta van Dine - Omgevingsmanager ON - 1 mrt 2021  
voorbode Raakvlak aannemen
- Tine Gerritsen - Technisch Manager ON - 1 mrt 2021  
voorbode Achtereinder bepalen
- Tine Gerritsen - Technisch Manager ON - 1 mrt 2021  
@Houd Vriesema Bij de Raakvlak hebben we dit opgelost door een maatstaf te integreren in het kunstwerk. Doen we dat hier op dezelfde manier?

### Stakeholdermanagement

van den

OVERZICHT TAKEN RELATIES

metadata

Titel  
Hopelersweg 164 - Xavi van den Dikkenberg

Bouwjahr pand  
1965

Verlicht op asbest  
Ja. Asbestinventarisatie reeds uitgevoerd en asbest aangetoond in de constructie.

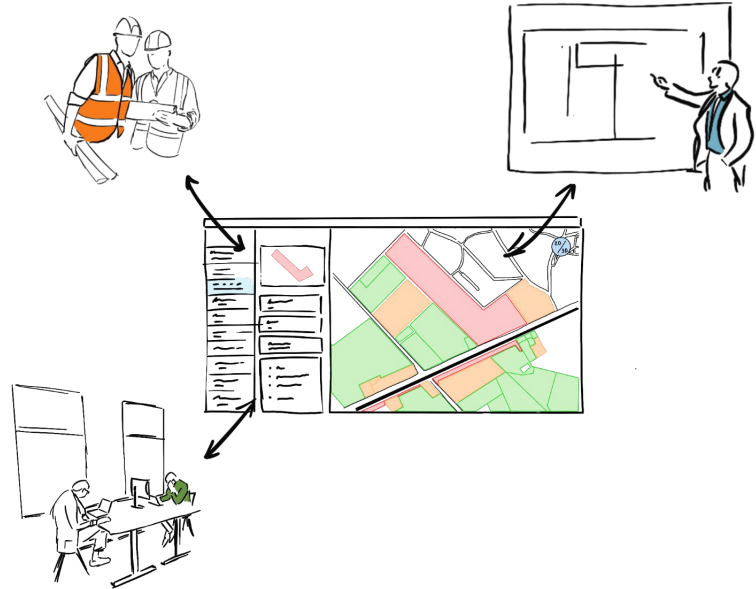
Voorlopige planning start sloop  
01-10-2021

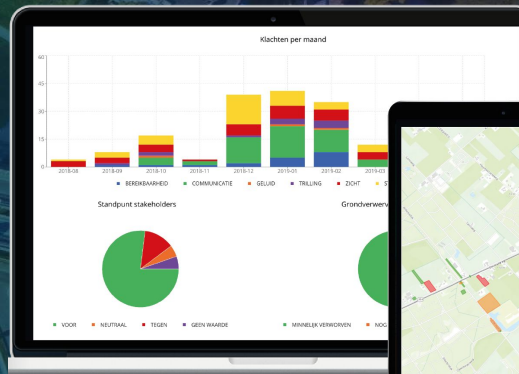
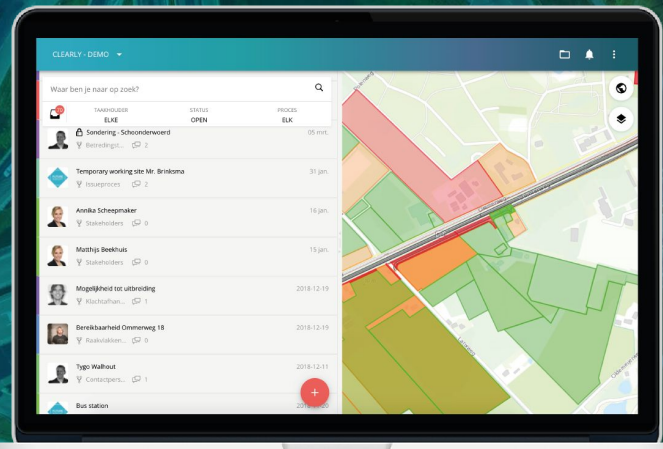
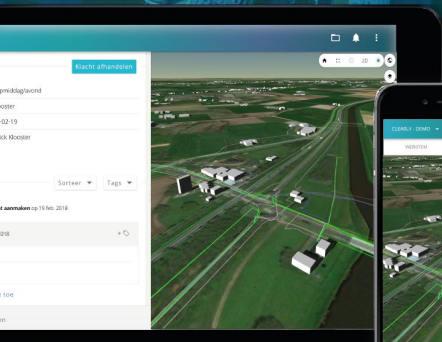
## De drie pijlers van Clearly.Projects

- Toegang tot de meest actuele en relevante projectinformatie
- Het voorkomen van informatieverlies en fouten
- Het faciliteren van een optimale interdisciplinaire samenwerking

## De combinatie Clearly.Projects & Smarticipatie

- Een nog beter afgestemd project en samenwerking
- Output van smarticipatie is Input voor Clearly.Projects
- Maximaal begrip van omgevingsfactoren
- Aandachtspunten op de kaart en gekoppeld aan stakeholders





see it. get it. do it. clearly



*“ Zo wordt waardevolle informatie uit de omgeving echt praktisch inzetbaar en realiseert het projectteam samen met de omgeving een optimaal afgestemd project ”*



**Dennis, Projectmanager Gemeente Overbetuwe**

*"Werken met projectspecifieke processen in Clearly.Projects was doorslaggevend voor de succesvolle samenwerking en communicatie binnen het project"*

Q&A



SMARTICIPATIE  
PARTICIPATIE ANNO NU



FUTURE INSIGHT





SMARTICIPATIE  
PARTICIPATIE ANNO NU



**Frank van Ballegooyen**  
T: 06-55405996  
M: Frank@smarticipatie.nl

**Laten we in contact blijven**



**Casper van Vulpen**  
T: 06-18971165  
M: Casper@futureinsight.nl